

Spannzangenfutter MAS BT30
radial feinverstellbar
Collet chuck MAS BT30 radially adjustable

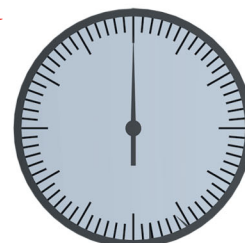
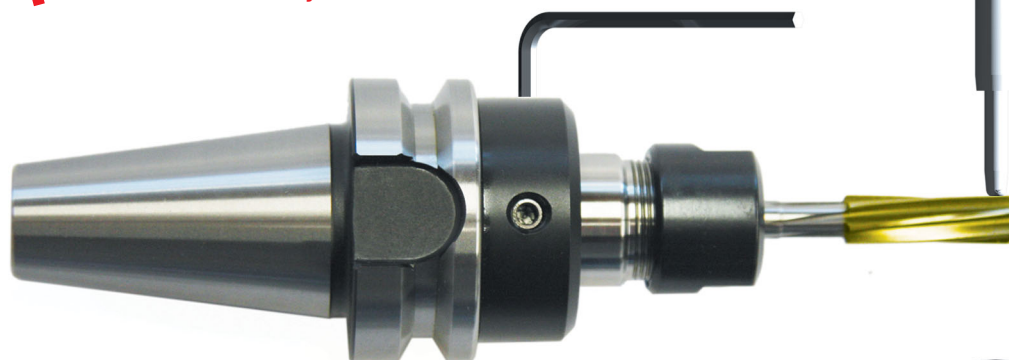


DIN 6499 ER/ESX
ETS16



µm-tool

Justierbar mit 4 Verstellsschrauben
Adjustable with 4 screws



0-2 µm

Standard-Werkzeughalter
Standard-toolholder



10-30 µm

Funktion:

Werkzeug-Rundlauffehler feststellen und dann Spannring mit Schraube in Position bringen. Schraube spannen bis Rundlauffehler 0 - dann die restlichen Schrauben fest anlegen.

Function:

The run-out error of the tool must be determined and the clamping ring with screw must be brought in position. Screw must be tightened until run-out error is 0 - after that the remaining screws can be tightened.

Spannzangenfutter MAS BT30 radial feinverstellbar

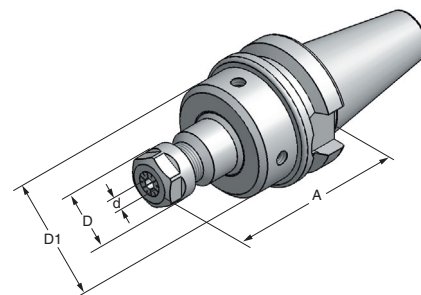
Collet chuck MAS BT30 radially adjustable



DIN 6499 - ER/ESX11 (ø1-7)



30.05.07.28
(incl. Spannmutter ER11)



Art.-Nr.	Typ	A	d	D	D1
30.05.07.28	BT30xER11x70-AD incl. Spannmutter ER11	70	1- 7	19	40

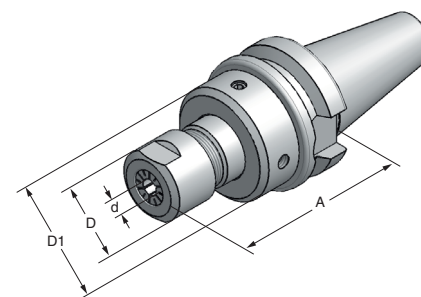
DIN 6499 - ER/ESX16 (ø1-10)



optional

716124-2 Spannmutter ER16C
für Dichtscheiben
(Dichtscheiben separat bestellen)

30.05.10.28
(incl. Spannmutter ER16)



Art.-Nr.	Typ	A	d	D	D1
30.05.10.28	BT30xER16x70-AD incl. Spannmutter ER16	70	1-10	25	40
716124-2	Spannmutter ER16C für Dichtscheiben		1-10	25	

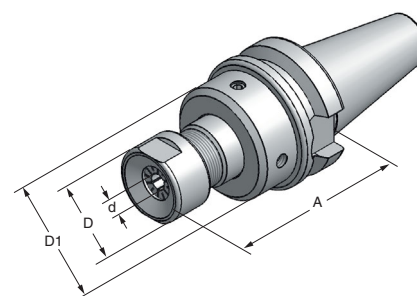
ETS16 (ø1-10)



optional

716124-2ETS Spannmutter ETS16C
für Dichtscheiben
(Dichtscheiben separat bestellen)

30.05.10.282
(incl. Spannmutter ETS16)



Art.-Nr.	Typ	A	d	D	D1
30.05.10.282	BT30xETS16mx70-AD incl. Spannmutter ETS16	70	1-10	27	40
716124-2ETS	Spannmutter ETS16C für Dichtscheiben		1-10	27	

Spannschlüssel

916162
SW 22

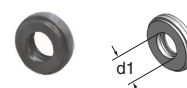


916163
SW 24



Art.-Nr.	Typ
916162	Spannschlüssel SW 22 für ER16 + ER 16C
916163	Spannschlüssel SW 24 für ETS16 + ETS 16C

Dichtscheiben für ER16C / ETS16C



Art.-Nr.	d1
316030	ø3 - 2
316040	ø4 - 3
316050	ø5 - 4
316060	ø6 - 5
316070	ø7 - 6
316080	ø8 - 7
316090	ø9 - 8
316100	ø10-9

